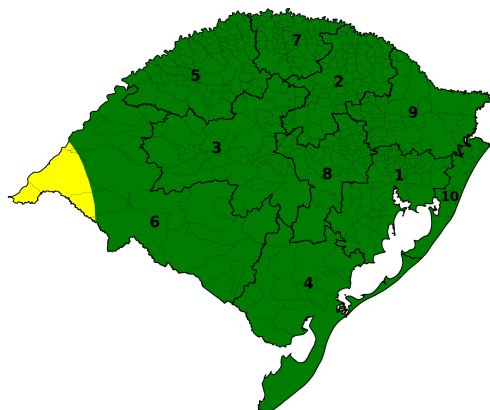




## BOLETIM HIDROMETEOROLÓGICO DIURNO

14/04/2026

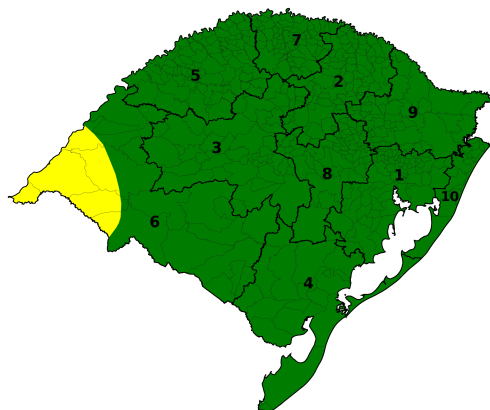
DATA: 14/04/2026



Nesta terça-feira (14), há tempo firme em grande parte do Estado. Entre a tarde e à noite, uma área de baixa pressão volta a favorecer temporais isolados, com chuva pontualmente forte e raios no extremo Oeste. Na Campanha, Centro, Missões e Noroeste há possibilidade de pancadas isoladas de chuva fraca a moderada com eventuais trovoadas. Os acumulados oscilam entre 10 e 60 mm/dia, podendo pontualmente chegar aos 80 mm/dia no extremo Oeste. As temperaturas máximas oscilam entre 22°C e 32°C.



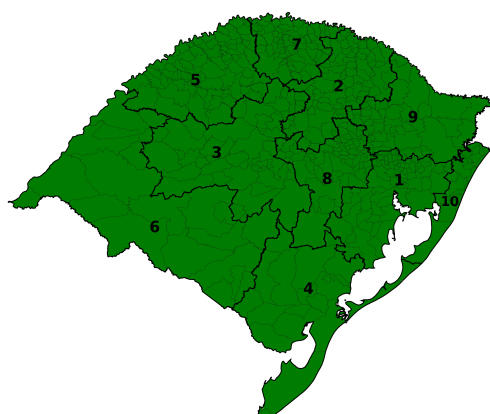
DATA: 15/04/2026



Na quarta-feira (15), instabilidades com chuva moderada a forte e trovoadas atuam em áreas do Oeste, Missões, Noroeste, Norte, Serra, Vales, Campanha, Sul e Centro. Os acumulados oscilam entre 10 e 50 mm/dia. As temperaturas mínimas variam entre 11°C e 22°C, e as máximas oscilam entre 20°C e 32°C.



DATA: 16/04/2026



Na quinta-feira (16), o tempo permanece instável em grande parte do Estado, com chuva fraca a moderada e trovoadas, especialmente sobre a metade Leste e áreas do Oeste e Campanha. Os acumulados oscilam entre 10 e 50 mm/dia. As temperaturas mínimas variam entre 14°C e 22°C, e as máximas oscilam entre 20°C e 31°C.



## TENDÊNCIA METEOROLÓGICA

A tendência é que, na sexta-feira (17), persista a condição de maior nebulosidade, com chuva fraca/chuviscos isolados sobre o estado. As temperaturas mínimas variam entre 16°C e 22°C, e as máximas oscilam entre 19°C e 27°C.

Setor de Meteorologia: Bruna Perleberg, Franciele Trassante e Samuel Hossier.



Para mais informações acesse as Redes Sociais e Site da Defesa Civil, através do QR CODE.

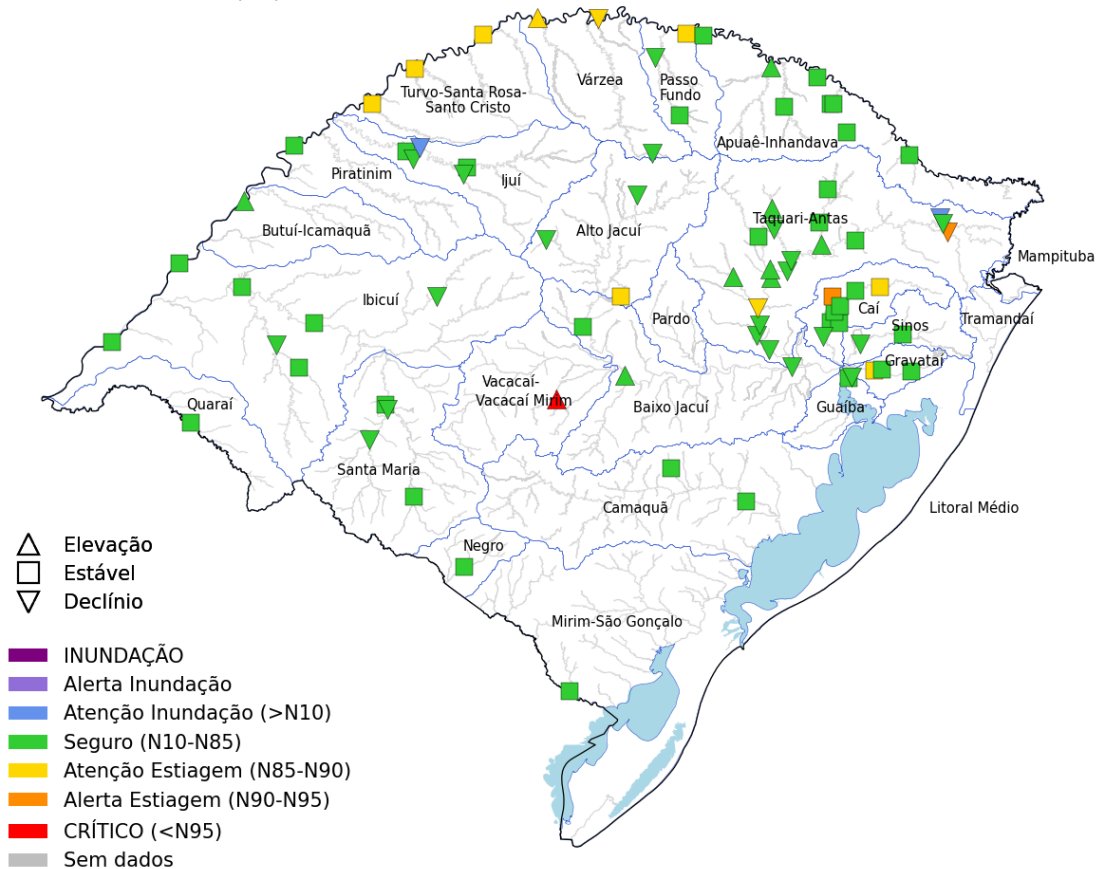


**COORDENADORIA ESTADUAL DE PROTEÇÃO E DEFESA CIVIL**  
**CMDEC - CENTRO DE MONITORAMENTO DA DEFESA CIVIL**

**MONITORAMENTO HIDROLÓGICO**

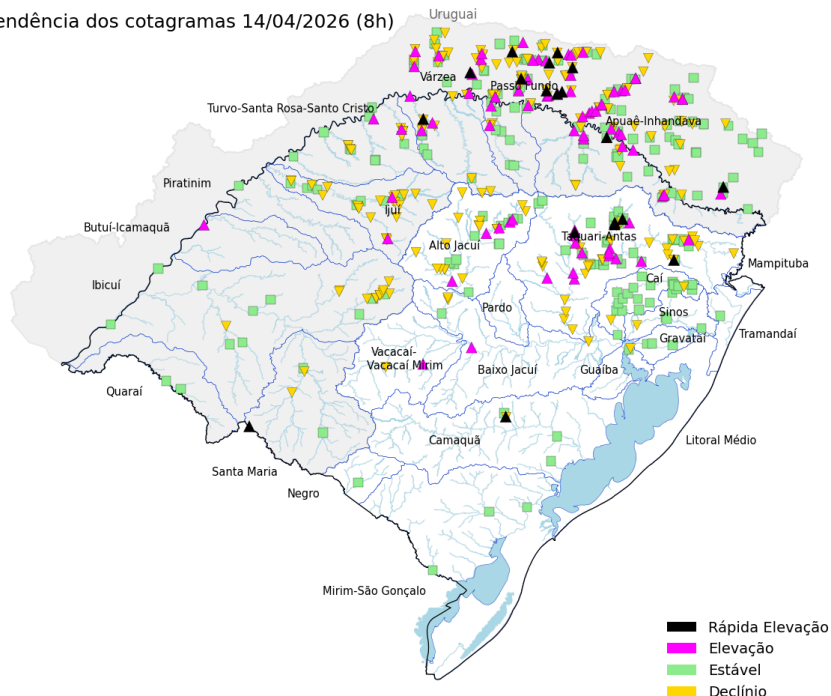
Nas últimas 24 horas não foram registradas precipitações significativas no estado. De modo geral, os rios principais apresentam tendências de estabilidade ou declínio, com limiares variando entre atenção para inundação e crítico para níveis baixos. Na Região Hidrográfica do Uruguai, os rios variam entre limiares de atenção para inundação e atenção para níveis baixos, com tendências de estabilidade ou declínio. Na Região Hidrográfica do Guaíba, os rios variam entre limiares de alerta para inundação e crítico para níveis baixos, com tendências de estabilidade ou declínio. Na Região Hidrográfica das Bacias Litorâneas, os rios apresentam tendências de estabilidade dos níveis em limiares de normalidade.

Níveis 14/04/2026 (8h)

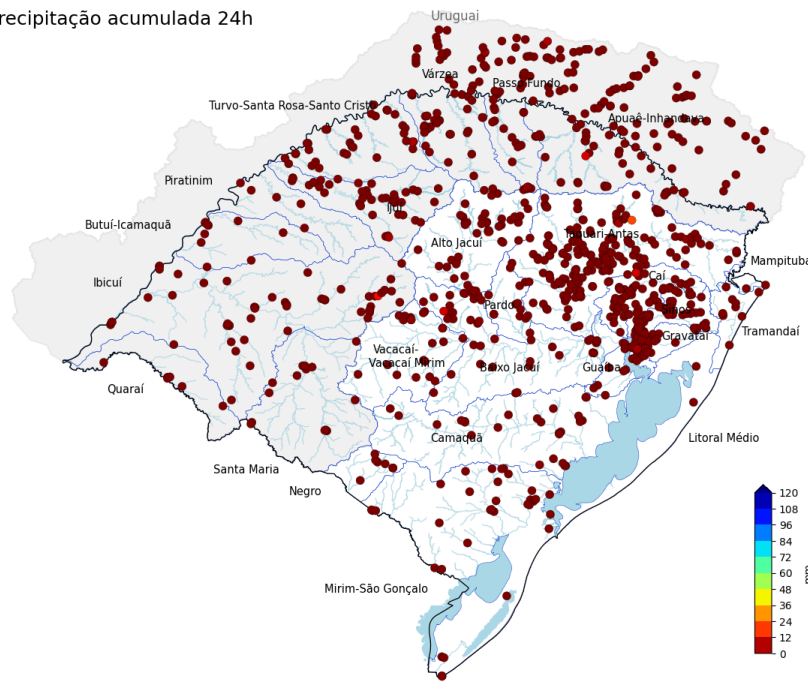


Rio	Estação	Nível (m)		
		13/abr	14/abr	Limiares
Gravataí	Passo das Canoas	1,54	1,51	■
Sinos	Campo Bom	-	-	■
	São Leopoldo	0,94	0,99	▼
Caí	Nova Palmira	1,16	1,15	■
	Barca do Caí	1,84	1,81	■
Antas	UHE Castro Alves RS-122	0,67	0,64	■
Taquari	Muçum	2,07	1,71	▲
	Estrela	12,89	12,78	▼
Jacuí	Dona Francisca	1,31	2,34	■
	Rio Pardo	-	-	■
Guaíba	Usina do Gasômetro	0,24	0,32	■
Apuaê-Mirim	UHE Itá Rio Apuaê	1,37	1,48	▲
Ijuí	Santo Ângelo	2,15	1,96	■
Ibirapuitã	Alegrete	3,34	3,13	▼
Santa Maria	Dom Pedrito	5,51	5,51	■
	Rosário do Sul	0,59	0,53	■
Ibicuí	Manoel Viana	4,31	4,54	■
	Iraí	1,03	1,35	▼
Uruguai	Porto Lucena	0,69	0,49	■
	Passo São Borja	2,55	2,91	▲
	Uruguiana	3,10	3,23	■
Quaraí	Quaraí	1,68	1,46	■
Negro	Estância do Espantoso	0,96	0,93	■
Camaquã	Passo do Mendonça	0,60	0,54	■
Jaguarão	Passo das Pedras	1,44	1,43	■

Tendência dos cotogramas 14/04/2026 (8h)



Precipitação acumulada 24h



Fonte: Os dados apresentados têm como fonte as estações telemétricas e convencionais operadas por SGB, SEMA-RS, Setor Elétrico, Cemaden e INMET, disponibilizados publicamente pela Agência Nacional das Águas e Saneamento Básico (ANA), Centro Nacional de Monitoramento e Alertas de Desastres Naturais (Cemaden) e Instituto Nacional de Meteorologia (INMET).

**PREVISÃO HIDROLÓGICA**

Para as próximas 24 horas não estão previstas precipitações com volumes significativos no estado. Dessa forma, os rios devem seguir apresentando estabilidade ou declínio, variando entre limiares de normalidade e níveis baixos ao longo dos próximos dias.

Hidrologia: Stéfano Boeira.



Para mais informações acesse as Redes Sociais e Site da Defesa Civil, através do QR CODE.

