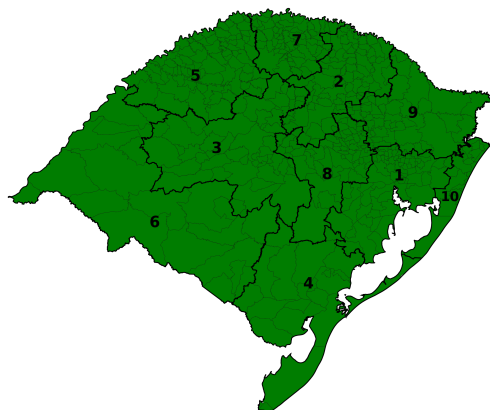




## BOLETIM HIDROMETEOROLÓGICO NOTURNO

13/04/2026

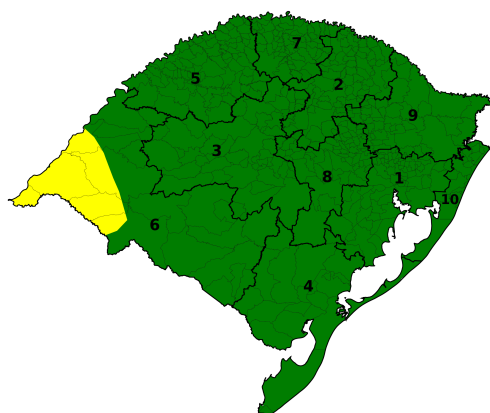
DATA: 13/04/2026



No restante desta segunda-feira (13), o predomínio é de tempo estável sobre o Estado, com variação de nebulosidade em áreas da Campanha, Sul e Costa Doce. Ao final do período, as temperaturas oscilam entre 15°C e 22°C.



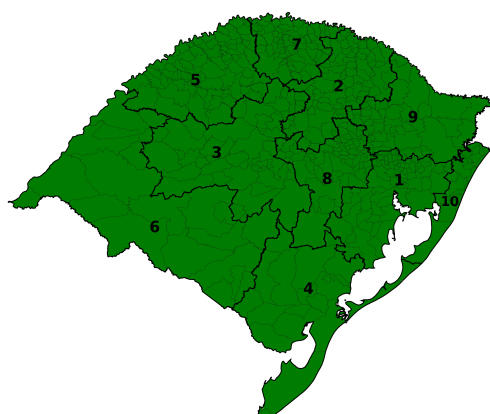
DATA: 14/04/2026



Na terça-feira (14), há tempo firme em grande parte do Estado. Entre a tarde e à noite, uma área de baixa pressão volta a favorecer temporais isolados, com chuva pontualmente forte e raios nas regiões Oeste e parte da Campanha. No Centro, Missões e Noroeste há possibilidade de pancadas isoladas de chuva fraca a moderada com eventuais trovoadas. Os acumulados oscilam entre 10 e 60 mm/dia, podendo pontualmente chegar aos 80 mm/dia no Oeste. As temperaturas mínimas variam entre 13°C e 21°C, e as máximas oscilam entre 19°C e 31°C.



DATA: 15/04/2026



Na quarta-feira (15), instabilidades com chuva moderada a forte e trovoadas atuam em áreas do Oeste, Missões, Noroeste, Norte, Serra, Vales, Campanha, Sul e Centro. Os acumulados oscilam entre 10 e 50 mm/dia. As temperaturas mínimas variam entre 11°C e 22°C, e as máximas oscilam entre 22°C e 32°C.



## TENDÊNCIA METEOROLÓGICA

A tendência é que, na quinta-feira (16), o tempo permaneça instável em grande parte do Estado, com chuva fraca a moderada, especialmente sobre a metade Leste e áreas do Oeste e Campanha. Os acumulados oscilam entre 10 e 50 mm/dia. As temperaturas mínimas variam entre 14°C e 22°C, e as máximas oscilam entre 21°C e 30°C.

Setor de Meteorologia: Bruna Perleberg e Franciele Trassante.



Para mais informações acesse as Redes Sociais e Site da Defesa Civil, através do QR CODE.



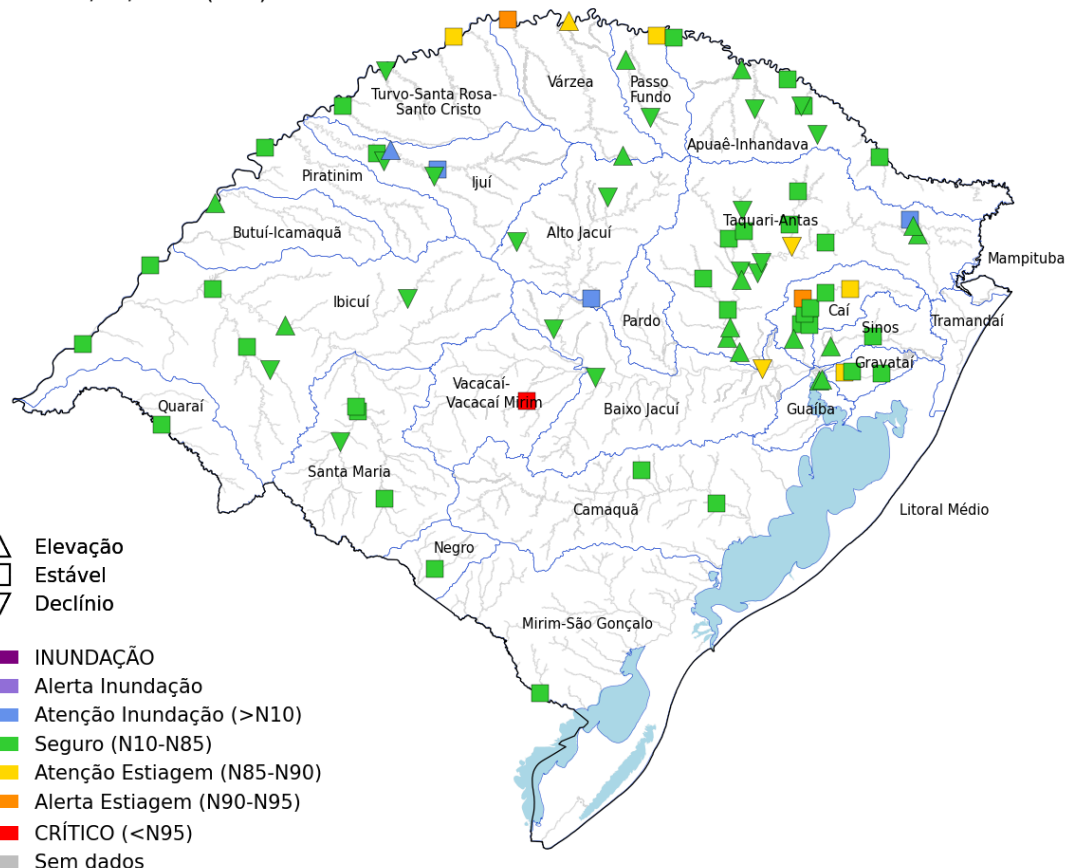
# COORDENADORIA ESTADUAL DE PROTEÇÃO E DEFESA CIVIL

## CMDEC - CENTRO DE MONITORAMENTO DA DEFESA CIVIL

### MONITORAMENTO HIDROLÓGICO

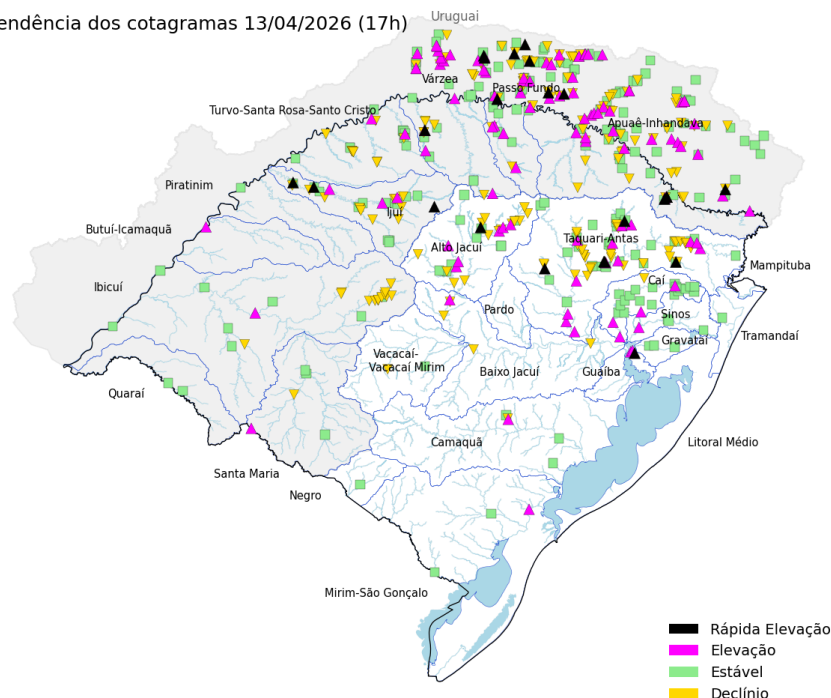
Nas últimas 24 horas não foram registradas precipitações significativas no estado. De modo geral, os rios principais apresentam tendências de estabilidade ou declínio, com limiares variando entre atenção para inundação e crítico para níveis baixos. Na Região Hidrográfica do Uruguai, os rios variam entre limiares de atenção para inundação e alerta para níveis baixos, com tendências de estabilidade ou declínio. Na Região Hidrográfica do Guaíba, os rios variam entre limiares de atenção para inundação e crítico para níveis baixos, com tendências de estabilidade ou declínio. Na Região Hidrográfica das Bacias Litorâneas, os rios apresentam tendências de estabilidade dos níveis em limiares de normalidade.

Níveis 13/04/2026 (17h)

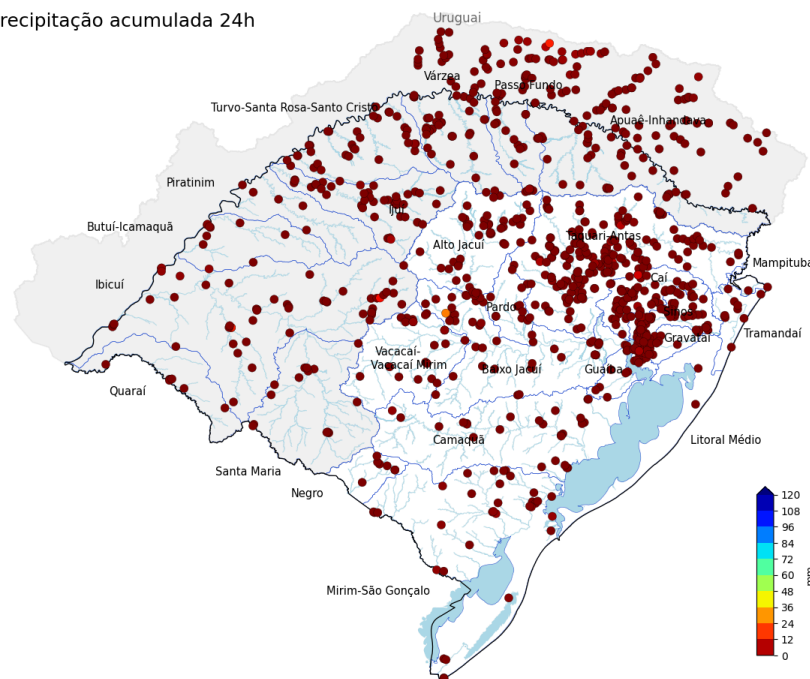


Rio	Estação	Nível (m)		
		12/abr	13/abr	Limiares
Gravatá	Passo das Canoas	1,57	1,53	■
Sinos	Campo Bom	-	-	■
	São Leopoldo	0,91	0,98	▲
Caí	Nova Palmira	1,17	1,15	■
	Barca do Caí	1,82	1,83	■
Antas	UHE Castro Alves RS-122	0,51	0,67	■
Taquari	Muçum	1,19	2,08	▼
	Estrela	12,77	12,88	■
Jacuí	Dona Francisca	2,09	1,99	▼
	Rio Pardo	-	-	■
Guaíba	Usina do Gasômetro	0,26	0,37	▲
Apuaê-Mirim	UHE Itá Rio Apuaê	1,21	1,42	▲
Ijuí	Santo Ângelo	2,02	2,05	■
Ibirapuitã	Alegrete	3,54	3,34	■
Santa Maria	Dom Pedrito	5,48	5,52	■
	Rosário do Sul	0,55	0,58	■
Ibicuí	Manoel Viana	4,33	4,35	▲
Uruguai	Iraí	1,21	1,45	▲
	Porto Lucena	0,69	0,66	■
	Passo São Borja	2,37	2,67	▲
	Uruguiana	2,93	3,14	■
Quaraí	Quaraí	1,89	1,60	■
Negro	Estância do Espantoso	0,99	0,95	■
Camaquã	Passo do Mendonça	0,65	0,57	■
Jaguarão	Passo das Pedras	1,46	1,44	■

Tendência dos cotogramas 13/04/2026 (17h)



Precipitação acumulada 24h



Fonte: Os dados apresentados têm como fonte as estações telemétricas e convencionais operadas por SGB, SEMA-RS, Setor Elétrico, Cemaden e INMET, disponibilizados publicamente pela Agência Nacional das Águas e Saneamento Básico (ANA), Centro Nacional de Monitoramento e Alertas de Desastres Naturais (Cemaden) e Instituto Nacional de Meteorologia (INMET).

### PREVISÃO HIDROLÓGICA

Para as próximas 24 horas não estão previstas precipitações com volumes significativos no estado. Dessa forma, os rios devem seguir apresentando estabilidade ou declínio, variando entre limiares de normalidade e níveis baixos ao longo dos próximos dias.

Hidrologia: Stéfano Boeira.



Para mais informações acesse as Redes Sociais e Site da Defesa Civil, através do QR CODE.



O futuro nos une.