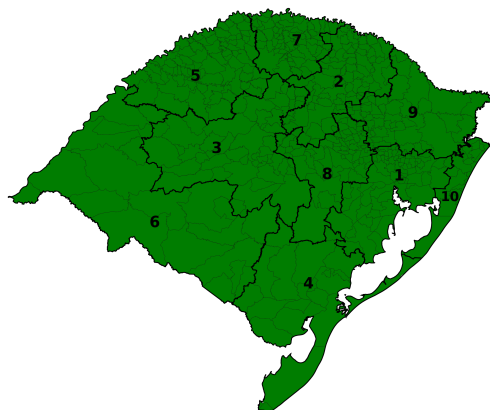




BOLETIM HIDROMETEOROLÓGICO DIURNO

13/04/2026

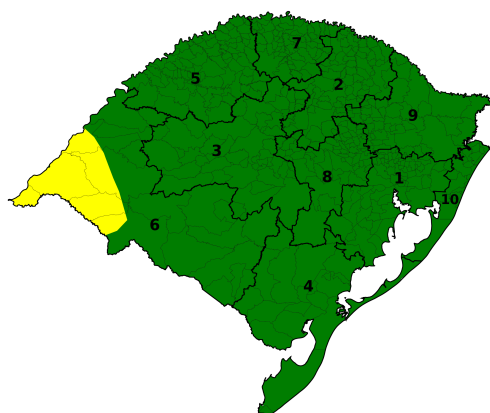
DATA: 13/04/2026



Nesta segunda-feira (13), há condição para chuviscos/chuva fraca em áreas da Campanha, Sul, Costa Doce e Litoral Médio. As temperaturas máximas oscilam entre 19°C e 30°C.



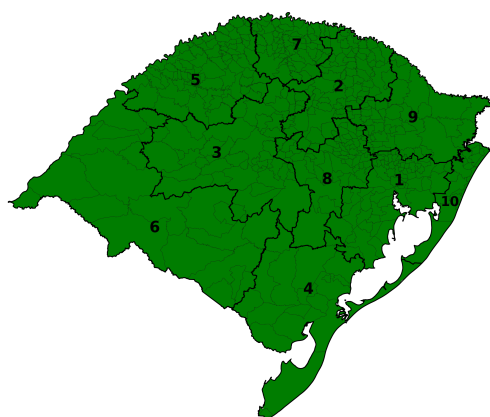
DATA: 14/04/2026



Na terça-feira (14), há tempo firme em grande parte do Estado. Entre a tarde e à noite, uma área de baixa pressão volta a favorecer temporais isolados, com chuva pontualmente forte e raios nas regiões Oeste e parte da Campanha. No Centro, Missões e Noroeste há possibilidade de pancadas isoladas de chuva fraca a moderada com eventuais trovoadas. Os acumulados oscilam entre 10 e 60 mm/dia, podendo pontualmente chegar aos 80 mm/dia no Oeste. As temperaturas mínimas variam entre 13°C e 20°C, e as máximas oscilam entre 19°C e 32°C.



DATA: 15/04/2026



Na quarta-feira (15), instabilidades com chuva moderada a forte com trovoadas atuam em áreas do Oeste, Missões, Noroeste, Campanha, Sul e partes do Centro. Os acumulados oscilam entre 10 e 40 mm/dia. As temperaturas mínimas variam entre 13°C e 22°C, e as máximas oscilam entre 21°C e 31°C.



TENDÊNCIA METEOROLÓGICA

A tendência é que, na quinta-feira (16), o tempo permaneça instável em grande parte do Estado, com chuva fraca a moderada, especialmente sobre a metade Leste e áreas do Oeste e Campanha. Os acumulados oscilam entre 10 e 50 mm/dia. As temperaturas mínimas variam entre 14°C e 22°C, e as máximas oscilam entre 21°C e 29°C.

Setor de Meteorologia: Bruna Perleberg, Franciele Trassante e Lucía Chipponelli.



Para mais informações acesse as Redes Sociais e Site da Defesa Civil, através do QR CODE.

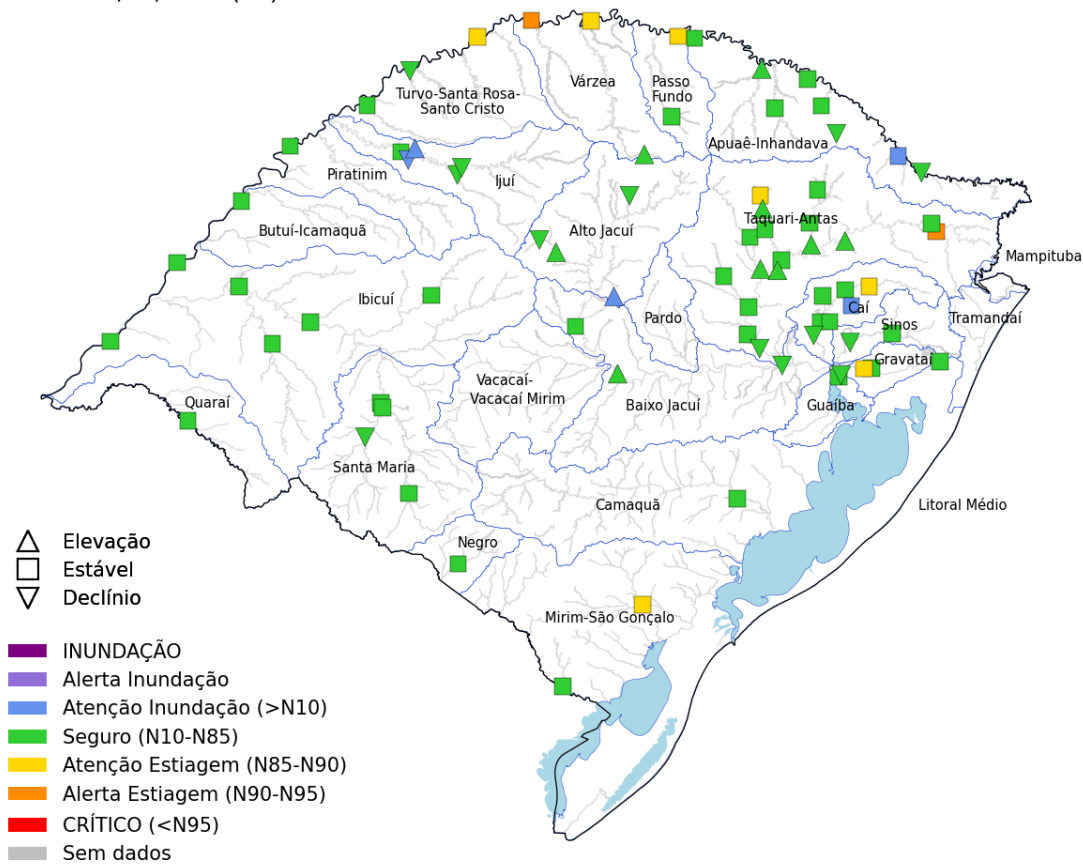


COORDENADORIA ESTADUAL DE PROTEÇÃO E DEFESA CIVIL CMDEC - CENTRO DE MONITORAMENTO DA DEFESA CIVIL

MONITORAMENTO HIDROLÓGICO

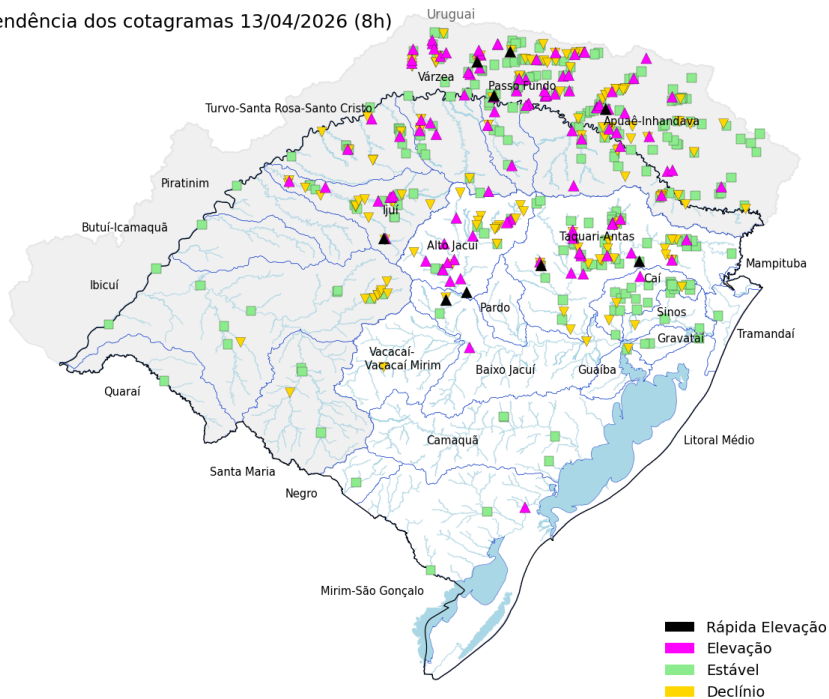
Nas últimas 24 horas foram registradas precipitações com volumes baixos pontualmente moderados, no estado. De modo geral, os rios principais apresentam tendências de estabilidade ou declínio, com limiares variando entre atenção para inundações e alerta para níveis baixos. Na Região Hidrográfica do Uruguai, os rios variam entre limiares de atenção para inundações e alerta para níveis baixos, com tendências de estabilidade ou declínio. Na Região Hidrográfica do Guaíba, os rios variam entre limiares de normalidade e atenção para níveis baixos, com tendências de estabilidade ou declínio. Na Região Hidrográfica das Bacias Litorâneas, os rios apresentam tendências de estabilidade dos níveis em limiares de normalidade e atenção para níveis baixos.

Níveis 13/04/2026 (8h)

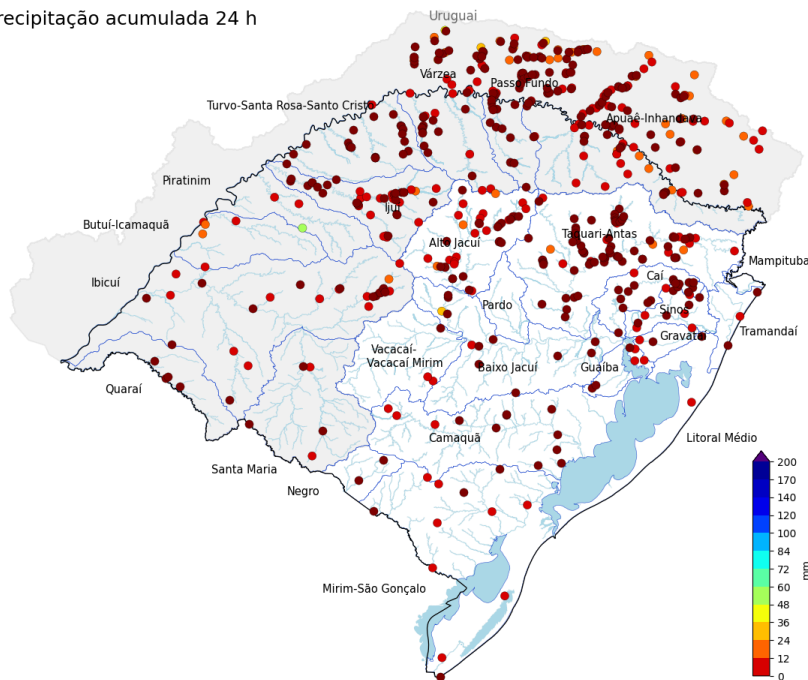


Rio	Estação	Nível (m)		
		12/abr	13/abr	Sit.
Gravataí	Passo das Canoas - Auxiliar	1,58	1,54	■
dos Sinos	Campo Bom	-	-	■
	São Leopoldo	0,86	0,94	▼
Caí	Nova Palmira	1,13	1,16	■
	Barca do Caí	1,82	1,83	■
das Antas	UHE Castro Alves RS-122	0,52	0,66	▲
Taquari	Muçum	1,61	2,03	▲
	Estrela	12,74	12,87	■
Jacuí	Dona Francisca	1,20	1,30	■
	Rio Pardo	-	-	■
Guaíba	Usina do Gasômetro	0,08	0,25	■
Apuaê-Mirim	UHE Itá Rio Apuaê	1,22	1,34	▲
Ijuí	Santo Angelo	-	2,17	▼
Ibirapuitã	Alegrete	3,50	3,34	■
Santa Maria	Dom Pedrito	5,48	5,50	■
	Rosário do Sul	0,51	0,59	■
Ibicuí	Manoel Viana	4,38	4,30	■
	Iraí	1,05	1,03	■
Uruguai	Porto Lucena	0,75	0,70	■
	Passo São Borja	2,28	2,54	■
	Uruguaiana	2,88	3,09	■
Quaraí	Quaraí	2,02	1,69	■
Negro	Estância do Espantoso	1,01	0,96	■
Camaquã	Passo do Mendonça	0,70	0,61	■
Jaguarão	Passo das Pedras	1,48	1,44	■

Tendência dos cotogramas 13/04/2026 (8h)



Precipitação acumulada 24 h



Fonte: Os dados apresentados têm como fonte as estações telemétricas e convencionais operadas por SGB, SEMA-RS, Setor Elétrico, Cemaden e INMET, disponibilizados publicamente pela Agência Nacional das Águas e Saneamento Básico (ANA), Centro Nacional de Monitoramento e Alertas de Desastres Naturais (Cemaden) e Instituto Nacional de Meteorologia (INMET).

PREVISÃO HIDROLÓGICA

Para as próximas 24 horas não estão previstas precipitações no estado. Dessa forma, os rios devem seguir apresentando estabilidade ou declínio, variando entre limiares de normalidade e níveis baixos ao longo dos próximos dias.

Hidrologia: Pedro Camargo.



Para mais informações acesse as Redes Sociais e Site da Defesa Civil, através do QR CODE.

