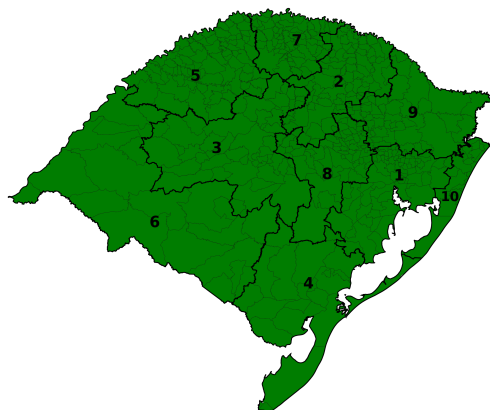




BOLETIM HIDROMETEOROLÓGICO NOTURNO

12/04/2026

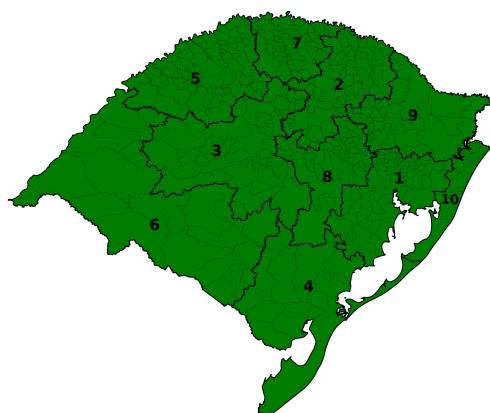
DATA: 12/04/2026



No restante deste domingo (12), segue a condição para pancadas isoladas de chuva fraca a moderada em áreas do Sul e Campanha. Nas demais regiões se mantém a maior nebulosidade com eventual chuvisco/chuva fraca isolada. Ao final do período, as temperaturas oscilam entre 13°C e 22°C.



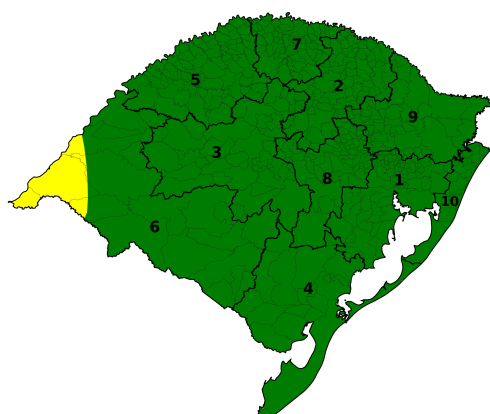
DATA: 13/04/2026



Na segunda-feira (13), há condição para pancadas de chuva fraca a moderada com eventuais trovoadas em áreas das Missões, Noroeste e Norte. Nas demais regiões há variação de nebulosidade e possibilidade de pancadas isoladas de chuvisco/chuva fraca. Os acumulados oscilam entre 5 e 20 mm/dia. As temperaturas mínimas variam entre 13°C e 21°C, e as máximas oscilam entre 20°C e 30°C.



DATA: 14/04/2026



Na terça-feira (14), há tempo firme em grande parte do Estado. Entre a tarde e à noite, uma área de baixa pressão volta a favorecer temporais isolados, com chuva pontualmente forte e raios nas regiões Oeste e parte da Campanha. No Centro, Missões e Noroeste há possibilidade de pancadas isoladas de chuva fraca a moderada com eventuais trovoadas. Os acumulados oscilam entre 10 e 60 mm/dia, podendo pontualmente chegar aos 80 mm/dia no Oeste. As temperaturas mínimas variam entre 13°C e 21°C, e as máximas oscilam entre 19°C e 32°C.



TENDÊNCIA METEOROLÓGICA

A tendência é que, na quarta-feira (15), siga a condição de chuva moderada a forte, com trovoadas especialmente em áreas do Oeste, Missões, Noroeste, Campanha, Centro e Sul. Os acumulados oscilam entre 10 e 50 mm/dia, principalmente no Oeste e Campanha. As temperaturas mínimas variam entre 12°C e 22°C, e as máximas oscilam entre 21°C e 33°C.

Setor de Meteorologia: Bruna Perleberg.



Para mais informações acesse as Redes Sociais e Site da Defesa Civil, através do QR CODE.

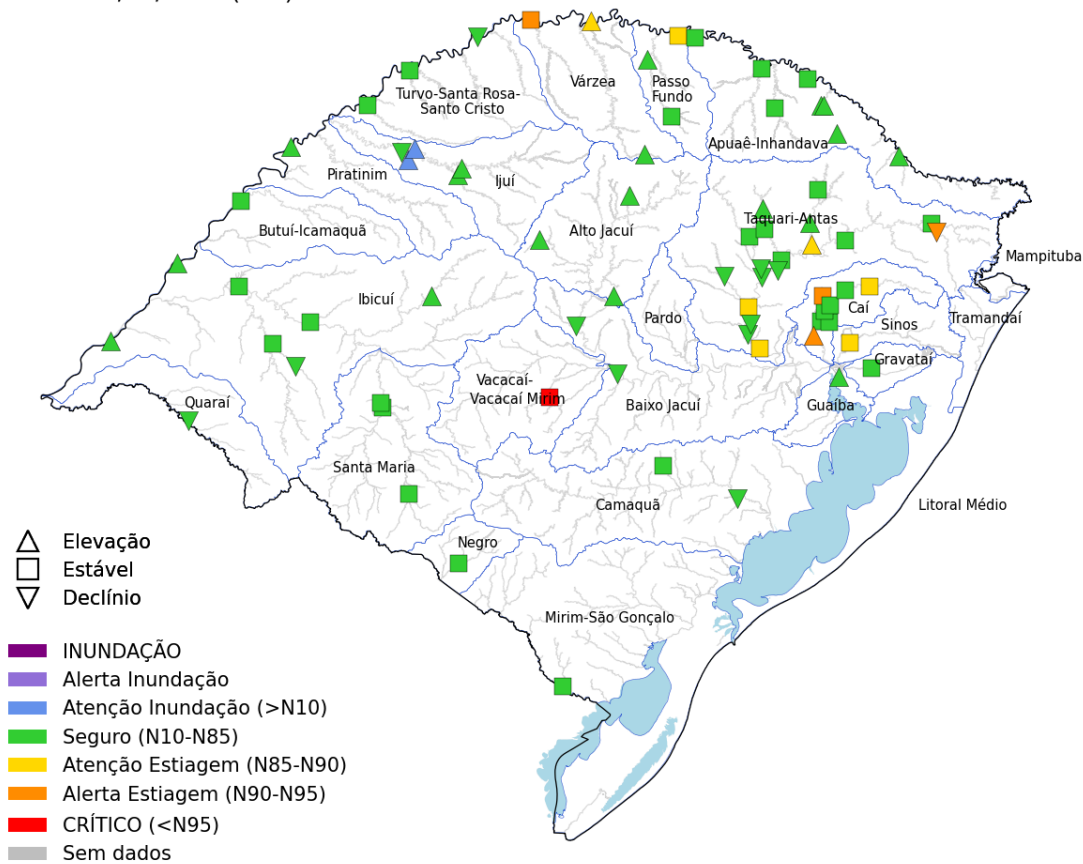


COORDENADORIA ESTADUAL DE PROTEÇÃO E DEFESA CIVIL CMDEC - CENTRO DE MONITORAMENTO DA DEFESA CIVIL

MONITORAMENTO HIDROLÓGICO

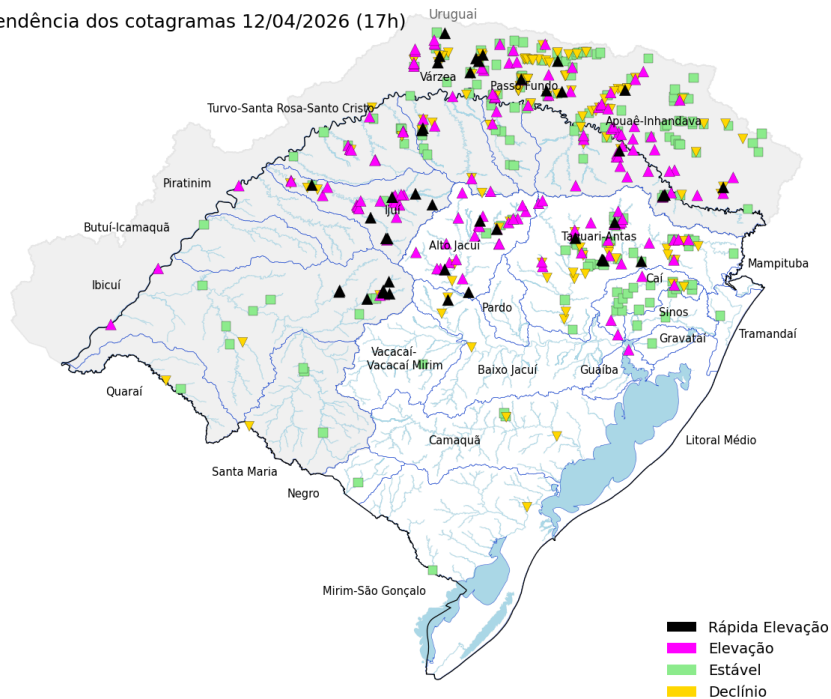
Nas últimas 24 horas foram registradas precipitações com volumes moderados a pontualmente altos, superando os 100 mm na metade oeste do estado. De modo geral, os rios principais apresentam tendências de estabilidade ou declínio, com limiares variando entre normalidade e crítico para níveis baixos. Na Região Hidrográfica do Uruguai, os rios variam entre limiar de alerta para níveis baixos e atenção para inundação, com tendências de estabilidade ou declínio. Na Região Hidrográfica do Guaíba, os rios variam entre limiares de normalidade e crítico para níveis baixos, com tendências de estabilidade ou declínio. Na Região Hidrográfica das Bacias Litorâneas, os rios apresentam tendências entre estabilidade e declínio dos níveis em limiar de normalidade.

Níveis 12/04/2026 (17h)

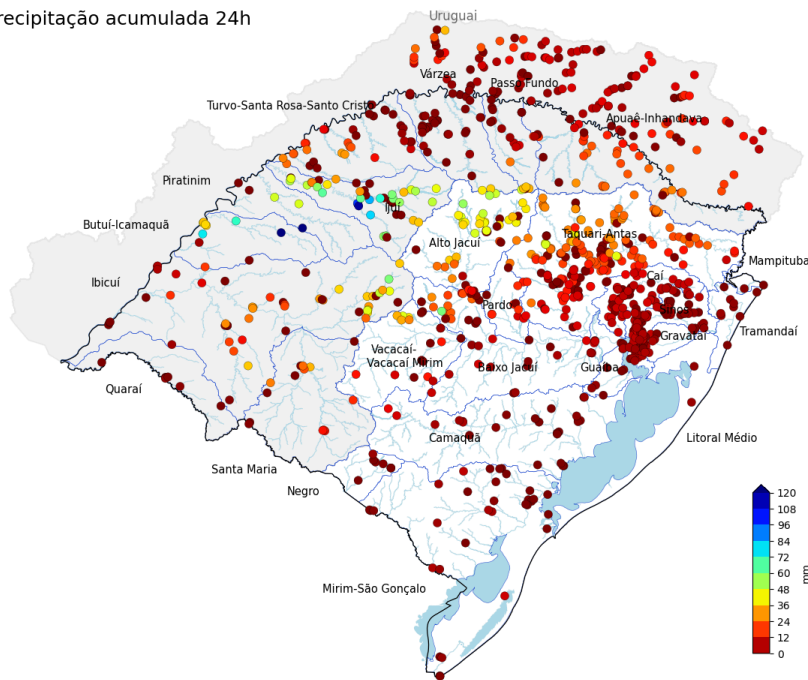


Rio	Estação	Nível (m)		
		11/abr	12/abr	Limiares
Gravatá	Passo das Canoas	1,62	1,58	■
Sinos	Campo Bom	-	-	■
	São Leopoldo	1,08	0,86	▼
Caí	Nova Palmira	1,15	1,13	■
	Barca do Caí	1,87	1,82	■
Antas	UHE Castro Alves RS-122	0,67	0,53	■
Taquari	Muçum	1,53	1,61	▲
	Estrela	12,86	12,74	▼
Jacuí	Dona Francisca	2,18	1,18	▲
	Rio Pardo	-	-	■
Guaíba	Usina do Gasômetro	0,33	0,08	■
Apuaê-Mirim	UHE Itá Rio Apuaê	1,30	1,22	▼
Ijuí	Santo Ângelo	1,46	1,40	■
Ibirapuitã	Alegrete	3,80	3,50	■
Santa Maria	Dom Pedrito	5,52	5,48	■
	Rosário do Sul	0,42	0,51	■
Ibicuí	Manoel Viana	4,68	4,39	■
Uruguai	Iraí	1,17	1,07	▼
	Porto Lucena	0,74	0,76	■
	Passo São Borja	2,03	2,26	▲
	Uruguiana	2,62	2,88	▲
Quaraí	Quaraí	2,55	2,03	▼
Negro	Estância do Espantoso	1,08	1,01	■
Camaquã	Passo do Mendonça	0,79	0,71	■
Jaguarão	Passo das Pedras	1,53	1,48	■

Tendência dos cotogramas 12/04/2026 (17h)



Precipitação acumulada 24h



Fonte: Os dados apresentados têm como fonte as estações telemétricas e convencionais operadas por SGB, SEMA-RS, Setor Elétrico, Cemaden e INMET, disponibilizados publicamente pela Agência Nacional das Águas e Saneamento Básico (ANA), Centro Nacional de Monitoramento e Alertas de Desastres Naturais (Cemaden) e Instituto Nacional de Meteorologia (INMET).

PREVISÃO HIDROLÓGICA

Para as próximas 24 horas estão previstas precipitações com baixos a moderados volumes no estado. Apesar disso, os rios devem seguir apresentando estabilidade ou declínio, variando entre limiares de normalidade e níveis baixos ao longo dos próximos dias.

Hidrologia: Stéfano Boeira.



Para mais informações acesse as Redes Sociais e Site da Defesa Civil, através do QR CODE.

