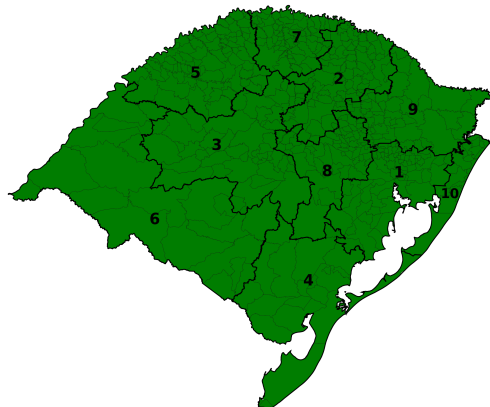




BOLETIM HIDROMETEOROLÓGICO DIURNO

12/04/2026

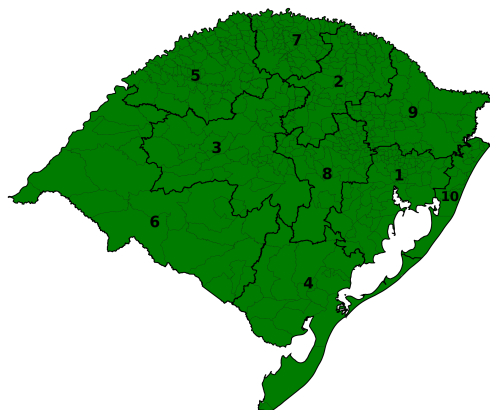
DATA: 12/04/2026



No domingo (12), o avanço de uma frente fria favorece chuva moderada a forte, com eventuais trovoadas em grande parte do Estado. Os acumulados oscilam entre 5 e 40 mm/dia, com pontuais de 60 mm/dia nas Missões, Noroeste, Centro, Vales e Norte. Na RMPOA, Nordeste, Costa Doce e Sul, a chuva moderada a fraca seguirá atuando no decorrer da tarde e noite, enquanto nas demais regiões, há pancadas de chuva fraca a moderada. As temperaturas máximas oscilam entre 16°C e 27°C.



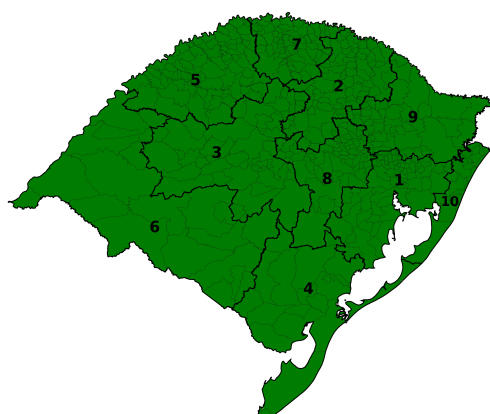
DATA: 13/04/2026



Na madrugada de segunda-feira (13), há condições para chuva fraca a moderada na Campanha, Centro e Vales. Os acumulados oscilam entre 5 e 30 mm/dia. Ao longo do dia, o tempo fica estável em grande parte do Rio Grande do Sul. As temperaturas mínimas variam entre 12°C e 21°C, e as máximas oscilam entre 22°C e 29°C.



DATA: 14/04/2026



Na terça-feira (14), o tempo siga firme em grande parte do Estado. Entre a tarde e noite, uma área de baixa pressão combinada ao fluxo de umidade volta a favorecer temporais isolados, com chuva moderada a forte e raios no Oeste e parte da Campanha. Os acumulados oscilam entre 30 e 80 mm/dia. As temperaturas mínimas variam entre 13°C e 21°C, e as máximas oscilam entre 19°C e 31°C.



TENDÊNCIA METEOROLÓGICA

A tendência é que, na quarta-feira (15), a área de baixa pressão siga afetando o Estado, favorecendo condições de chuva moderada a fraca, especialmente no Oeste, Campanha, Centro e Sul. Os acumulados oscilam entre 10 e 50 mm/dia, principalmente no Oeste e Campanha. As temperaturas mínimas variam entre 15°C e 22°C, e as máximas oscilam entre 21°C e 32°C.

Setor de Meteorologia: Bruna Perleberg e Lucía Chipponelli.



Para mais informações acesse as Redes Sociais e Site da Defesa Civil, através do QR CODE.

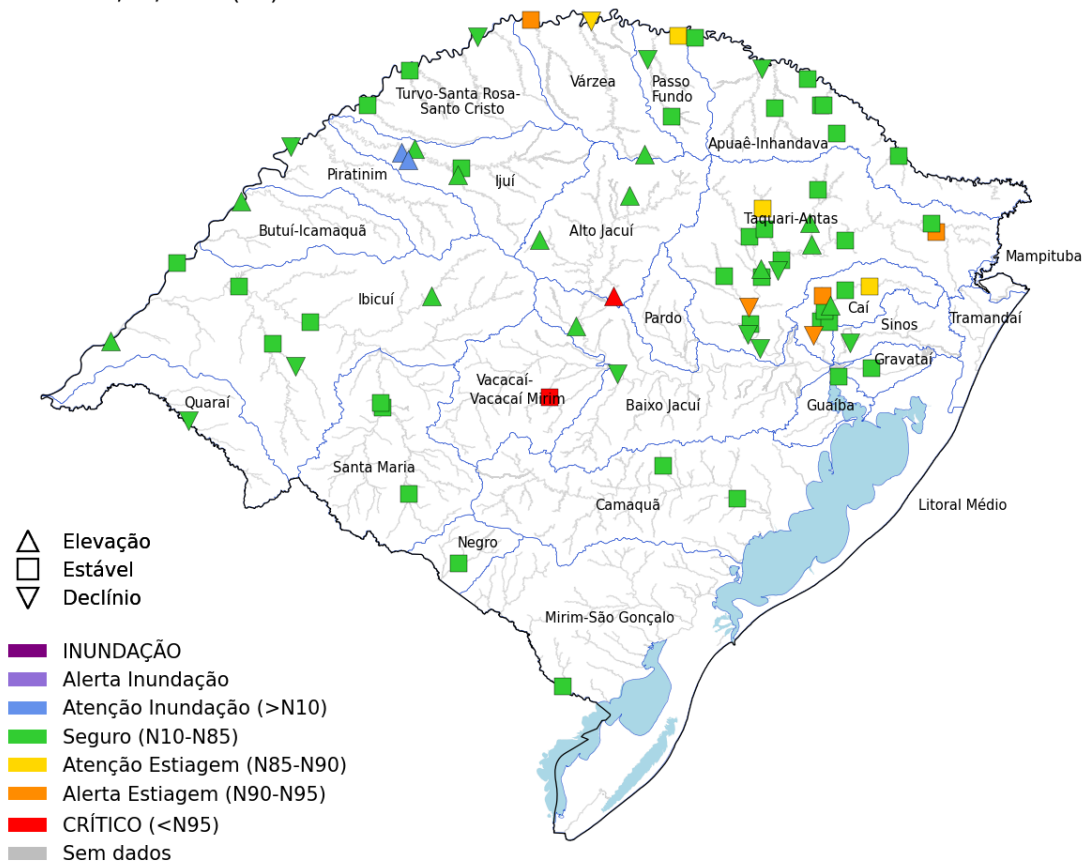


COORDENADORIA ESTADUAL DE PROTEÇÃO E DEFESA CIVIL CMDEC - CENTRO DE MONITORAMENTO DA DEFESA CIVIL

MONITORAMENTO HIDROLÓGICO

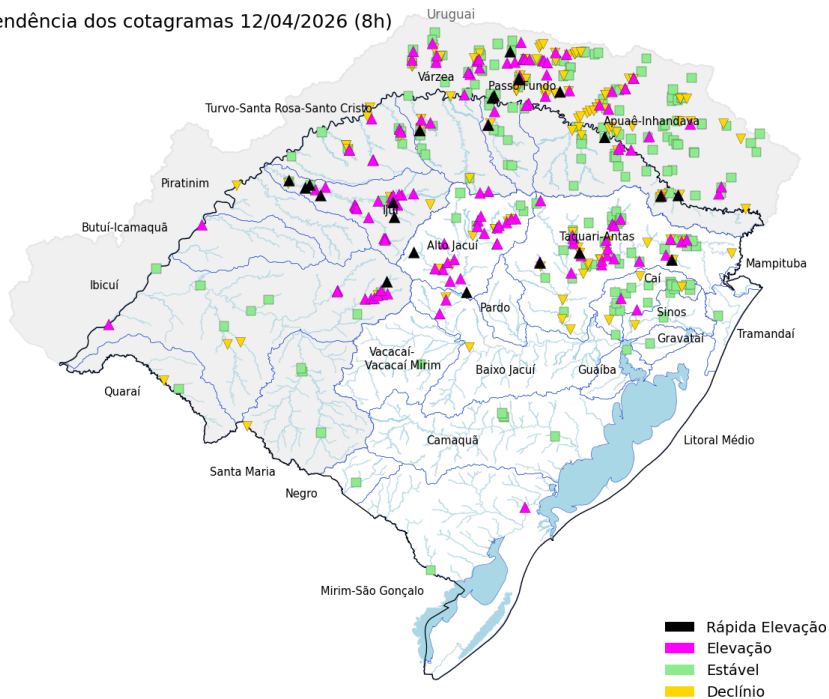
Nas últimas 24 horas foram registradas precipitações com volumes baixos a moderados, com pontuais superando os 80 mm na metade oeste do estado. De modo geral, os rios principais apresentam tendências de estabilidade ou declínio, com limiares variando entre normalidade e crítico para níveis baixos. Na Região Hidrográfica do Uruguai, os rios variam entre limiar de alerta para níveis baixos e atenção para inundação, com tendências de estabilidade ou declínio. Na Região Hidrográfica do Guaíba, os rios variam entre limiares de normalidade e crítico para níveis baixos, com tendências de estabilidade ou declínio. Na Região Hidrográfica das Bacias Litorâneas, os rios apresentam tendências de estabilidade dos níveis em limiar de normalidade.

Níveis 12/04/2026 (8h)

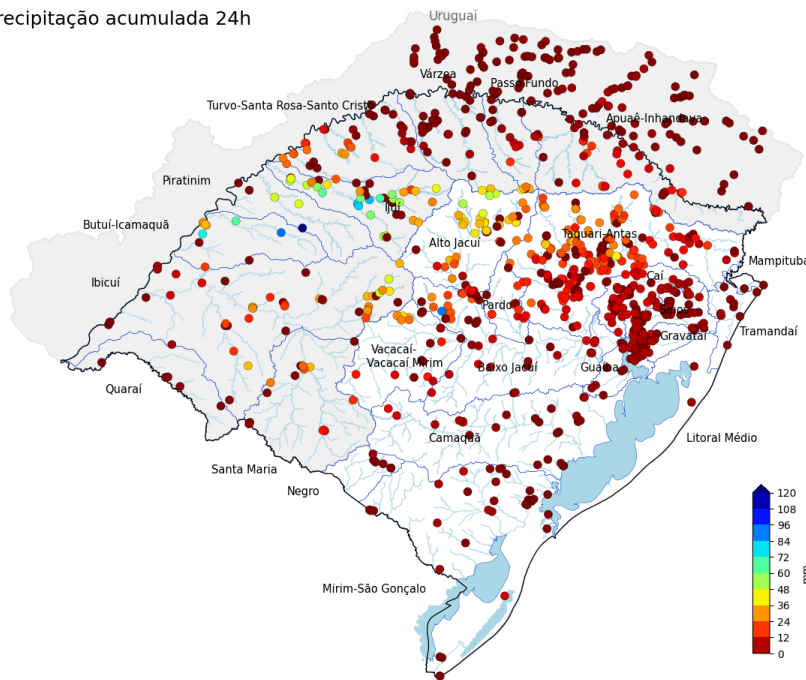


Rio	Estação	Nível (m)		
		11/abr	12/abr	Limiares
Gravatá	Passo das Canoas	1,62	1,58	■
Sinos	Campo Bom	-	-	■
	São Leopoldo	1,08	0,86	▼
Caí	Nova Palmira	1,15	1,13	■
	Barca do Caí	1,87	1,82	■
Antas	UHE Castro Alves RS-122	0,67	0,53	■
Taquari	Muçum	1,53	1,61	▲
	Estrela	12,86	12,74	▼
Jacuí	Dona Francisca	2,18	1,18	▲
	Rio Pardo	-	-	■
Guaíba	Usina do Gasômetro	0,33	0,08	■
Apuaê-Mirim	UHE Itá Rio Apuaê	1,30	1,22	▼
Ijuí	Santo Ângelo	1,46	1,40	■
Ibirapuitã	Alegrete	3,80	3,50	■
Santa Maria	Dom Pedrito	5,52	5,48	■
	Rosário do Sul	0,42	0,51	■
Ibicuí	Manoel Viana	4,68	4,39	■
Uruguai	Iraí	1,17	1,07	▼
	Porto Lucena	0,74	0,76	■
	Passo São Borja	2,03	2,26	▲
	Uruguiana	2,62	2,88	▲
Quaraí	Quaraí	2,55	2,03	▼
Negro	Estância do Espantoso	1,08	1,01	■
Camaquã	Passo do Mendonça	0,79	0,71	■
Jaguarão	Passo das Pedras	1,53	1,48	■

Tendência dos cotogramas 12/04/2026 (8h)



Precipitação acumulada 24h



Fonte: Os dados apresentados têm como fonte as estações telemétricas e convencionais operadas por SGB, SEMA-RS, Setor Elétrico, Cemaden e INMET, disponibilizados publicamente pela Agência Nacional das Águas e Saneamento Básico (ANA), Centro Nacional de Monitoramento e Alertas de Desastres Naturais (Cemaden) e Instituto Nacional de Meteorologia (INMET).

PREVISÃO HIDROLÓGICA

Para as próximas 24 horas estão previstas precipitações com baixos a moderados volumes no estado. Apesar disso, os rios devem seguir apresentando estabilidade ou declínio, variando entre limiares de normalidade e níveis baixos ao longo dos próximos dias.

Hidrologia: Stéfano Boeira.



Para mais informações acesse as Redes Sociais e Site da Defesa Civil, através do QR CODE.

