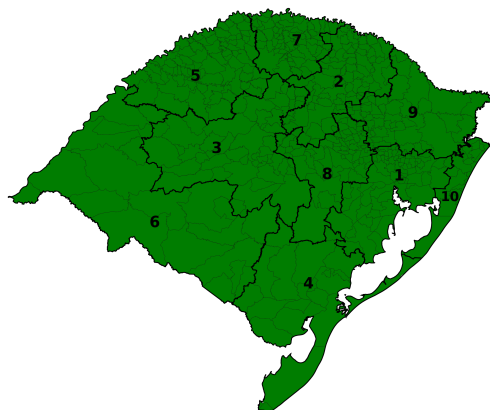




BOLETIM HIDROMETEOROLÓGICO DIURNO

11/04/2026

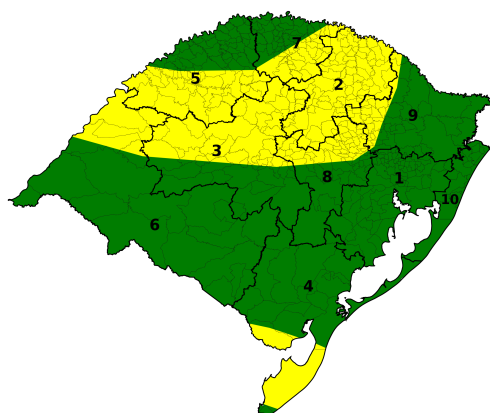
DATA: 11/04/2026



NORMAL ATENÇÃO ALERTA SEVERO EXTREMO

Neste sábado (11), o tempo se mantém firme em parte do Rio Grande do Sul. Entre a tarde e a noite, há condições para chuva moderada a pontualmente forte, com eventuais raios nas regiões das Missões, Noroeste, Centro, Campanha, e próximo do Oeste e do Norte gaúcho. Os acumulados variam entre 5 e 50 mm/dia, especialmente nas Missões, Centro e próximo do Oeste. No Sul e nos Vales, a chuva fraca a moderada avança à noite. As temperaturas máximas oscilam entre 21°C e 30°C.

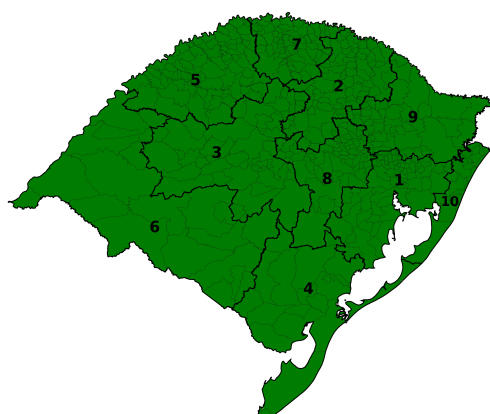
DATA: 12/04/2026



NORMAL ATENÇÃO ALERTA SEVERO EXTREMO

Na madrugada e manhã do domingo (12), o lento avanço de uma frente fria favorece chuva moderada a forte, acompanhada de raios em grande parte do Estado. Os acumulados oscilam entre 5 e 50 mm/dia na metade Norte, com pontuais de 80 mm/dia no Oeste, Missões, Centro, Vales e Norte e extremo Sul. No Noroeste, Norte, Norte e Sul, a chuva moderada a forte com raios segue atuando no decorrer da tarde e noite, enquanto nas demais regiões, há pancadas de chuva fraca a moderada. As temperaturas mínimas variam entre 12°C e 22°C, e as máximas oscilam entre 17°C e 29°C.

DATA: 13/04/2026



NORMAL ATENÇÃO ALERTA SEVERO EXTREMO

Na madrugada de segunda-feira (13), há chuva moderada nos Vales, Serra e Norte, com fraca intensidade no Sul e Costa Doce. Ao longo do dia, o tempo fica estável em grande parte do Rio Grande do Sul. Em áreas Nordeste e Serra, há pancadas de chuva fraca a moderada, com eventuais trovoadas à tarde. Os acumulados oscilam entre 5 e 30 mm/dia. As temperaturas mínimas variam entre 12°C e 21°C, e as máximas oscilam entre 23°C e 30°C.

TENDÊNCIA METEOROLÓGICA

A tendência é que, na terça-feira (14), o tempo siga firme em grande parte do Estado. Entre a tarde e noite, uma área de baixa pressão combinada ao fluxo de umidade volta a favorecer chuva moderada a forte, com raios no Oeste e parte da Campanha. Os acumulados oscilam entre 30 e 80 mm/dia. As temperaturas mínimas variam entre 13°C e 22°C, e as máximas oscilam entre 23°C e 31°C.

Setor de Meteorologia: Lucía Chipponelli e Vanessa Gehm.



Para mais informações acesse as Redes Sociais e Site da Defesa Civil, através do QR CODE.

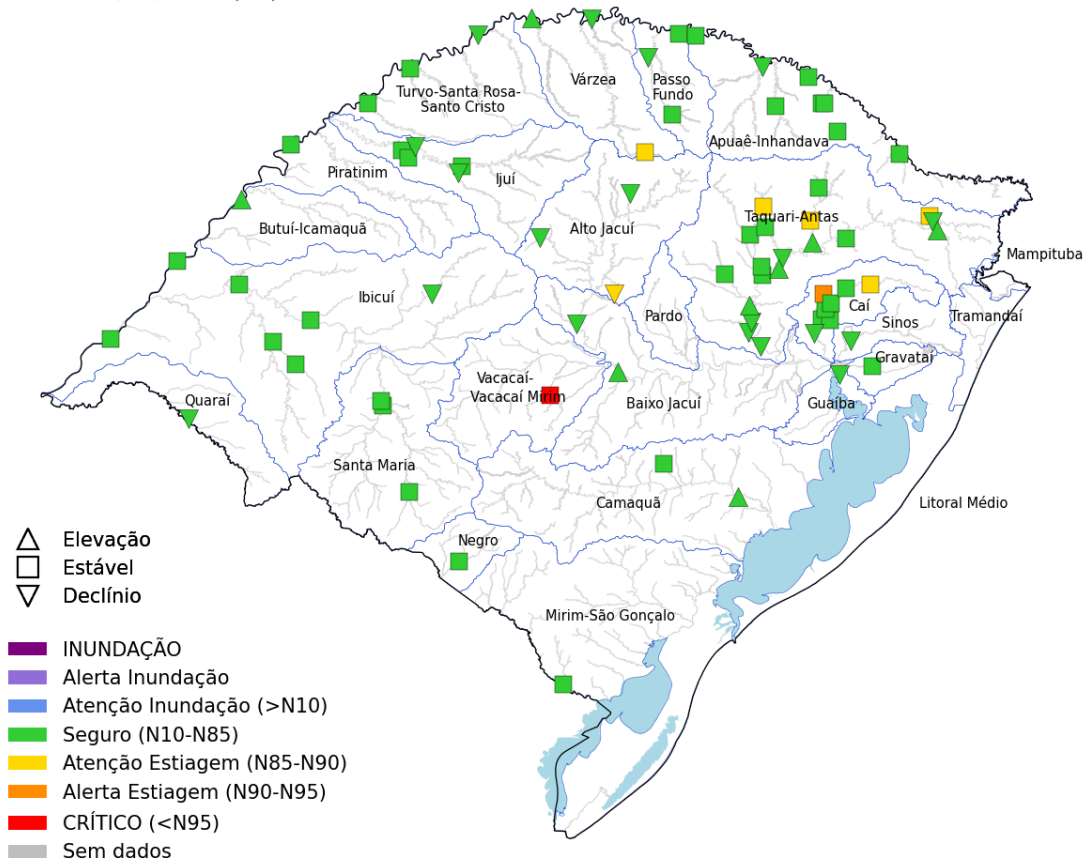


COORDENADORIA ESTADUAL DE PROTEÇÃO E DEFESA CIVIL
CMDEC - CENTRO DE MONITORAMENTO DA DEFESA CIVIL

MONITORAMENTO HIDROLÓGICO

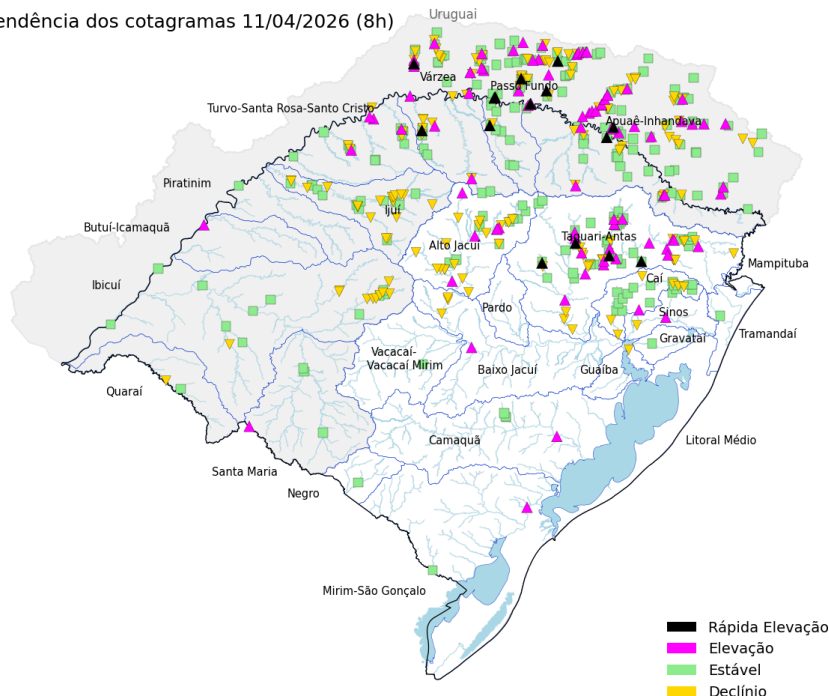
Nas últimas 24 horas foram registradas precipitações com volumes baixos, pontualmente no estado. De modo geral, os rios principais apresentam tendências de estabilidade ou declínio, com limiares variando entre normalidade e crítico para níveis baixos. Na Região Hidrográfica do Uruguai, os rios variam em limiar de normalidade, com tendências de estabilidade ou declínio. Na Região Hidrográfica do Guaíba, os rios variam entre limiares de normalidade e crítico para níveis baixos, com tendências de estabilidade ou declínio. Na Região Hidrográfica das Bacias Litorâneas, os rios apresentam estabilidade dos níveis em limiar de normalidade.

Níveis 11/04/2026 (8h)

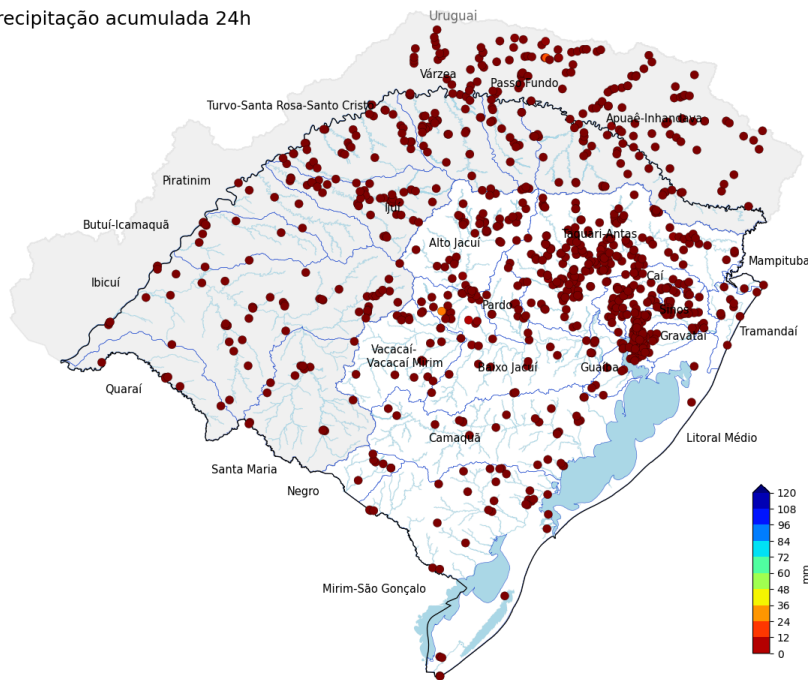


Rio	Estação	Nível (m)		
		10/abr	11/abr	Limiares
Gravataí	Passo das Canoas	1,67	1,63	■
Sinos	Campo Bom	-	-	■
	São Leopoldo	1,27	1,15	▼
Caí	Nova Palmira	1,22	1,15	■
	Barca do Caí	2,00	1,89	■
Antas	UHE Castro Alves RS-122	0,65	0,65	■
Taquari	Muçum	1,60	1,00	■
	Estrela	12,89	12,89	▲
Jacuí	Dona Francisca	2,20	2,24	▼
	Rio Pardo	-	-	■
Guaíba	Usina do Gasômetro	0,46	0,37	▼
Apuaê-Mirim	UHE Itá Rio Apuaê	1,43	1,32	▼
Ijuí	Santo Ângelo	1,74	1,48	■
Ibirapuitã	Alegrete	3,68	3,83	■
Santa Maria	Dom Pedrito	5,67	5,55	■
	Rosário do Sul	0,45	0,41	■
Ibicuí	Manoel Viana	4,71	4,75	■
	Iraí	1,74	1,58	▼
Uruguai	Porto Lucena	0,80	0,78	■
	Passo São Borja	1,69	1,95	▲
Uruguai	Uruguiana	2,34	2,59	■
	Quaraí	Quaraí	3,91	2,69
Negro	Estância do Espantoso	1,15	1,09	■
Camaquã	Passo do Mendonça	0,69	0,76	▲
Jaguarão	Passo das Pedras	1,66	1,54	■

Tendência dos cotogramas 11/04/2026 (8h)



Precipitação acumulada 24h



Fonte: Os dados apresentados têm como fonte as estações telemétricas e convencionais operadas por SGB, SEMA-RS, Setor Elétrico, Cemaden e INMET, disponibilizados publicamente pela Agência Nacional das Águas e Saneamento Básico (ANA), Centro Nacional de Monitoramento e Alertas de Desastres Naturais (Cemaden) e Instituto Nacional de Meteorologia (INMET).

PREVISÃO HIDROLÓGICA

Para as próximas 24 horas não estão previstas precipitações com volumes significativos no estado. Dessa forma, os rios devem seguir apresentando estabilidade ou declínio, voltando a limiares de níveis baixos no decorrer dos próximos dias.

Hidrologia: Stéfano Boeira.



Para mais informações acesse as Redes Sociais e Site da Defesa Civil, através do QR CODE.



O futuro nos une.